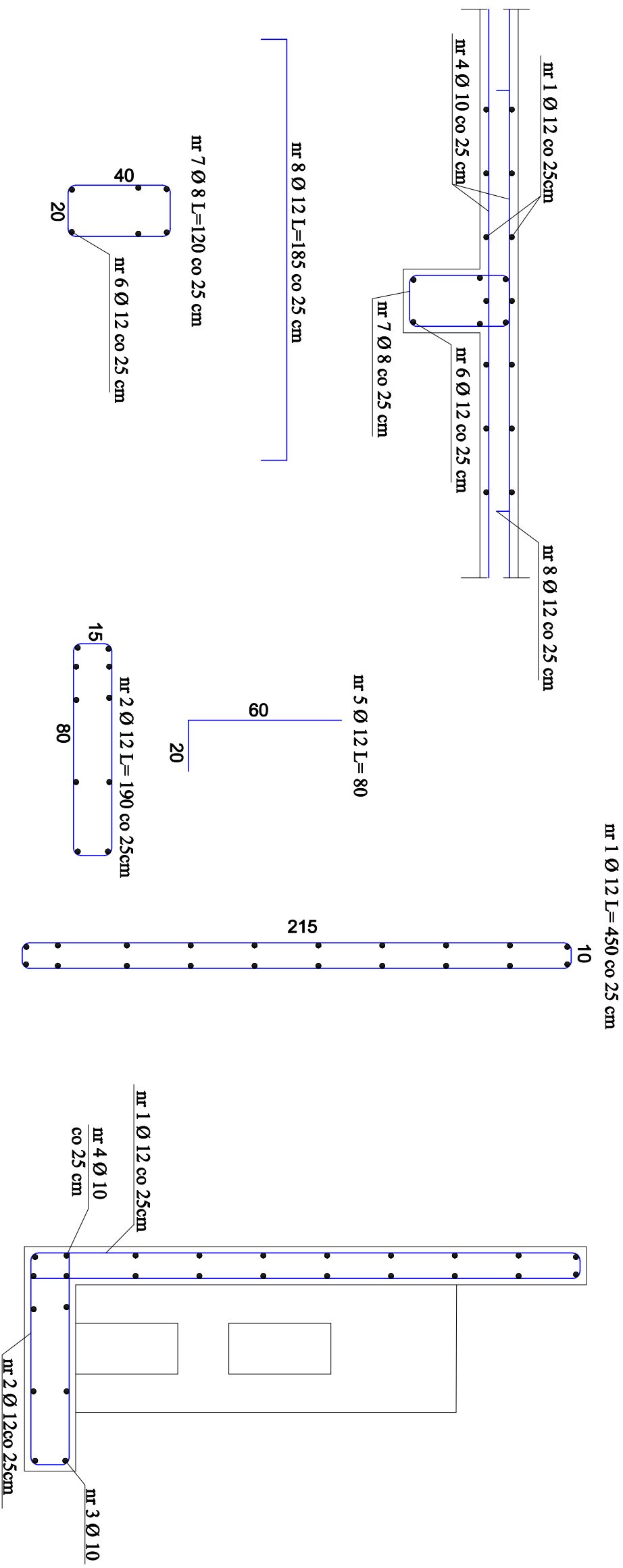


ZBROJENIE ŚCIANY OPOROWEJ

skala 1:20



Beton C20/25 W8
Stal RB500
Otulina 2,5cm

nr pręta	Ø	dł pręta [cm]	liczba pręta	długość całkowita [m]		
				RB500 Ø10	RB500 Ø12	RB500 Ø8
zbrojenie płyty fundamentowej na 1mb						
2	12	190	4		7,6	
3	10	100	10			
zbrojenie mb ścianą oporową h=2m						
1	12	450	4		18	
4	10	100	16			
zbrojenie mb ścianą oporową h=1,7m						
1	12	350	4		14	
4	10	100	12			
zbrojenie szt. żebra h=1,50m						
7	8	120	6			7,2
6	12	150	6		9	
8	12	185	6		11,1	
5	12	80	6		4,8	
zbrojenie szt. żebra h=1,20m						
7	8	120	4			4,8
6	12	100	6		6	
8	12	185	6		11,1	
5	12	80	6		4,8	

INWESTOR:	DOM POMOCY SPOŁECZNEJ ul. Polowa 39, 18-400 Łomża	DATA:	27.08.2016
Roboty Ogólnobudowlane Konserwacja Zabytków Andrzej J. Wszoborowski			
ul. Pilsudskiego 82, 18-400 Łomża, tel. 86 218 32 36, e-mail: robw@wszoborowski.poczta.onet.pl			
TYTUŁ:	ZBROJENIE ŚCIANY OPOROWEJ	SKALA:	1:20
PRACOWNIK:	mgr inż. Żaneta Walendziak	PROJEKTANT:	mgr inż. Andrzej J. Wszoborowski
OPRACOWAŁ:	mgr inż. Żaneta Walendziak	PROJEKTANT:	mgr inż. Andrzej J. Wszoborowski
SPRAWDZIŁ:	mgr inż. Andrzej J. Wszoborowski	PROJEKTANT:	mgr inż. Andrzej J. Wszoborowski
Nr upr.:	SUV -63/85 ZNL-409/1/05 PDL/BO/11715/01	PROJEKTANT:	mgr inż. Andrzej J. Wszoborowski