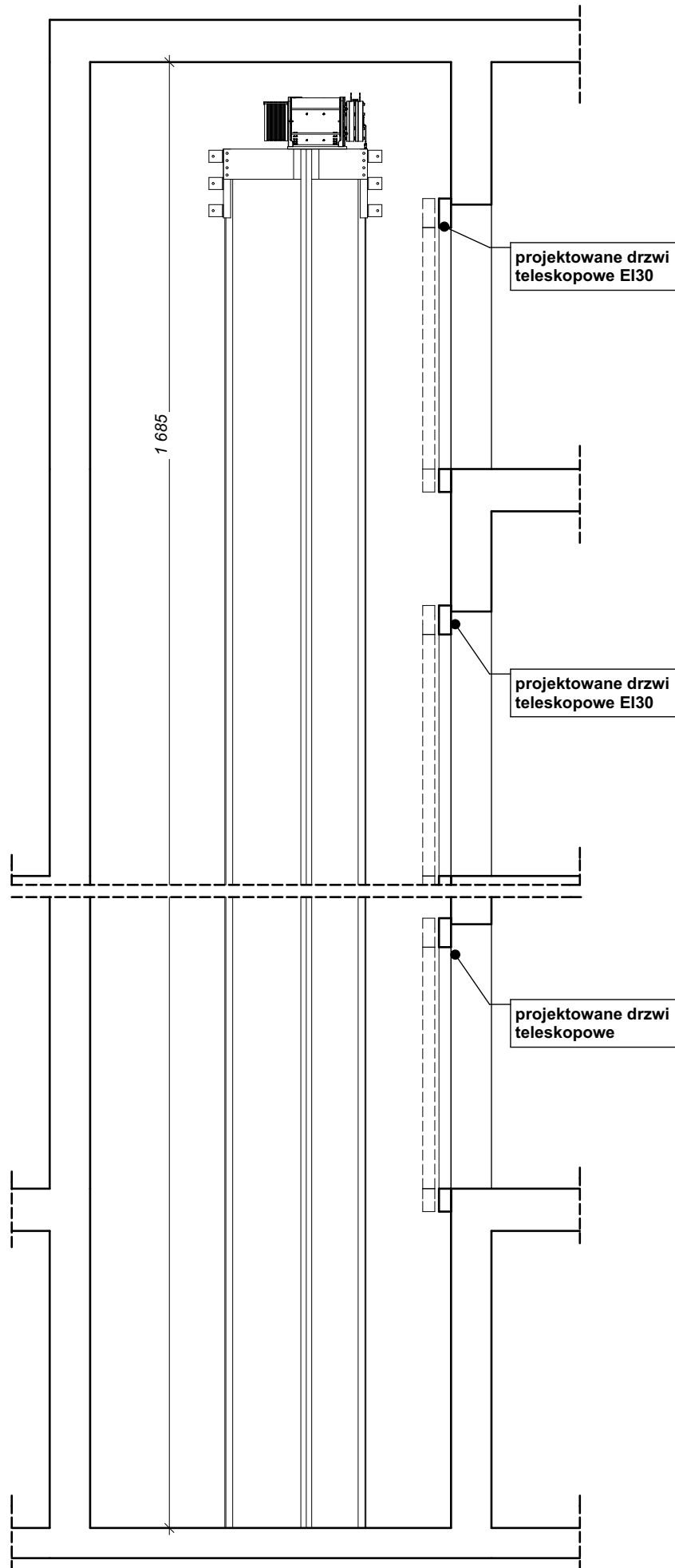
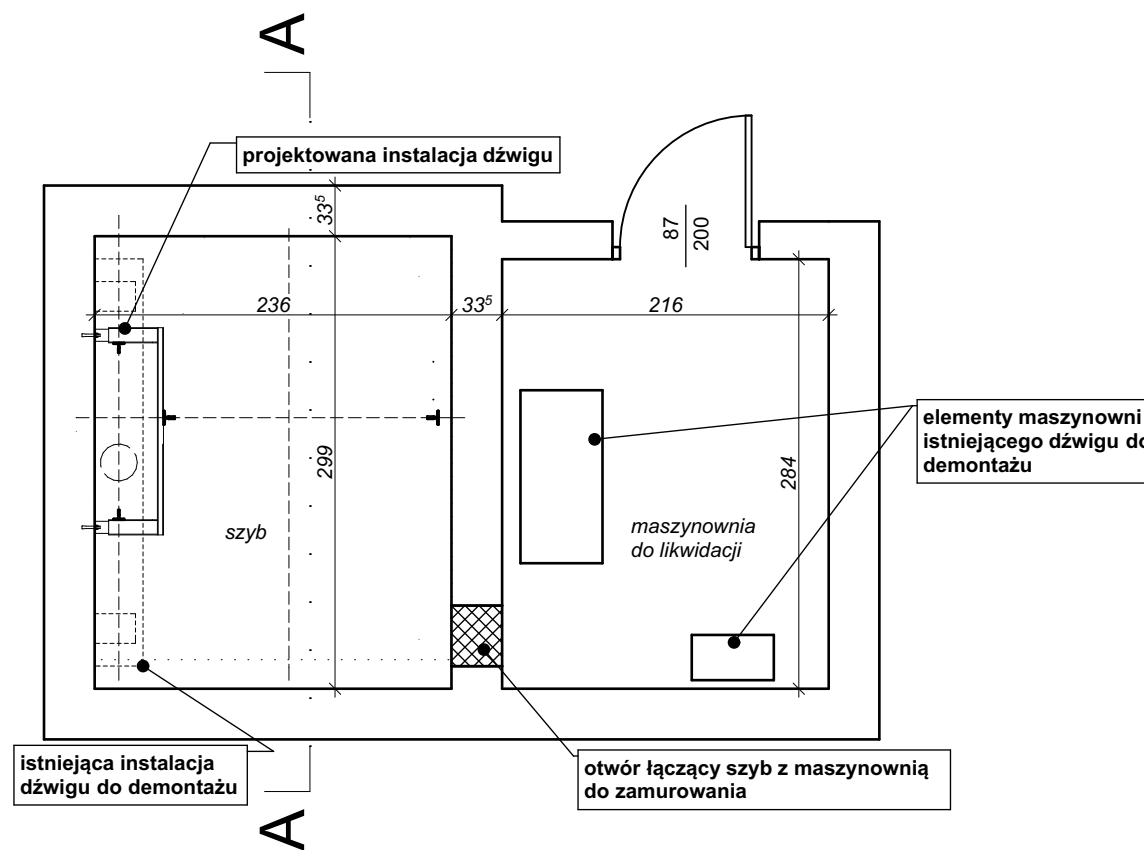




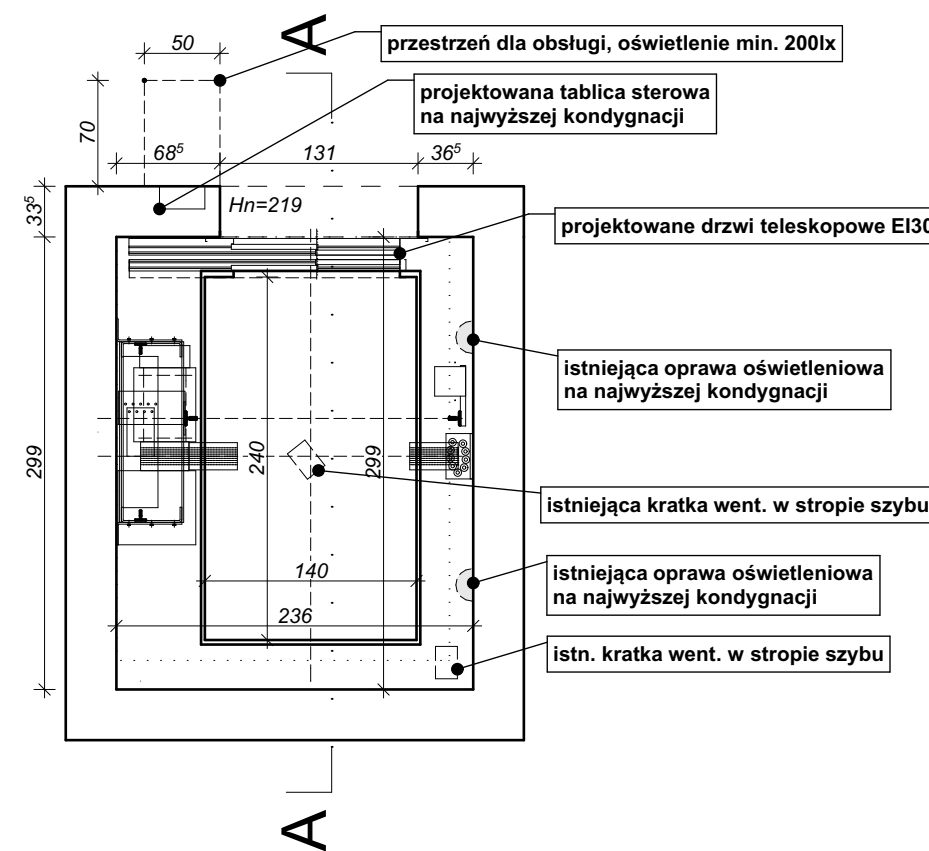
ARH+
 architekt **Andrzej Rydzewski**
 ul. Grochowa 11/10
 15-423 Białystok
 tel. +48 502 037 769
 tel. +48 857 445 515
 fax +48 858 730 047



PRZEKRÓJ A-A 1:50



RZUT PIWNIC 1:50



RZUT III PIETRA 1:50

UWAGA: Kondygnacja III jest kondygnacją powtarzalną dla projektu dźwigu. Odporność ogniowa dla drzwi poszczególnych kondygnacji wg opisu technicznego.

Nazwa inwestycji:

Remont szybu windowego wraz z montażem windy na potrzeby osób niepełnosprawnych

Adres obiektu:

ul. Polowa 39, gm. Łomża, dz. nr ew. 10935/2

ZESPÓŁ PROJEKTOWY: DATA I PODPIS:

PROJEKTANT
 mgr inż. arch. Andrzej Rydzewski
 upr. nr BŁ-PdOKK/46/2004 w specj. arch.

31.10.2016

Tytuł rysunku:

RZUTY I PRZEKROJE

Data opracowania: **31.10.2016** Faza projektu: **PROJEKT WYKONAWCZY**

Skala: **1:50** NR RYSUNKU

A.01